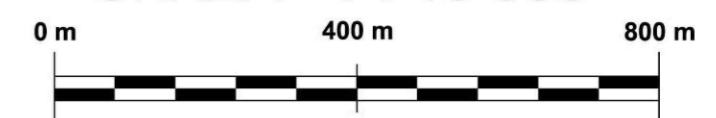


ZMIANA STUDIUM UWARUNKOWAŃ I KIERUNKÓW ZAGOSPODAROWANIA PRZESTRZENNEGO GMINY CHEŁMEK

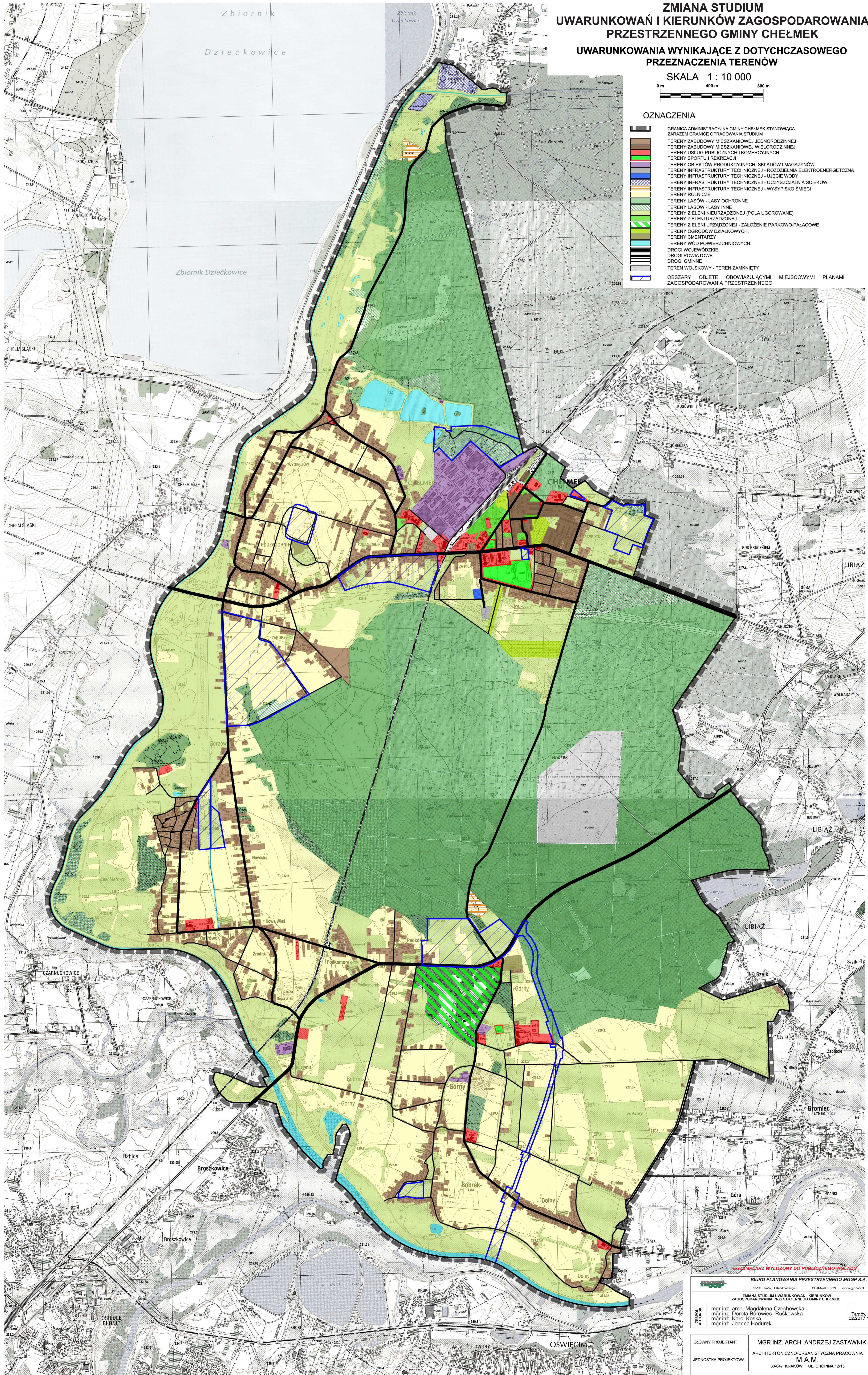
UWARUNKOWANIA WYNIKAJĄCE Z DOTYCHCZASOWEGO PRZEZNACZENIA TERENÓW

SKALA 1 : 10 000



OZNACZENIA

- GRANICA ADMINISTRACYJNA GMINY CHEŁMEK STANOWIĄCA ZARAZEM GRANICĘ OPRACOWANIA STUDIUM
- TERENY ZABUDOWY MIESZKANIOWEJ JEDNORODZINNEJ
- TERENY ZABUDOWY MIESZKANIOWEJ WIELORODZINNEJ
- TERENY USŁUG PUBLICZNYCH I KOMERCYJNYCH
- TERENY SPORTU I REKREACJI
- TERENY OBIEKTÓW PRODUKCYJNYCH, SKŁADÓW I MAGAZYNÓW
- TERENY INFRASTRUKTURY TECHNICZNEJ - ROZDZIELNIA ELEKTROENERGETYCZNA
- TERENY INFRASTRUKTURY TECHNICZNEJ - UJĘCIE WODY
- TERENY INFRASTRUKTURY TECHNICZNEJ - OCZYSZCZALNIA ŚCIEKÓW
- TERENY INFRASTRUKTURY TECHNICZNEJ - WYSYPISKO ŚMIECI
- TERENY ROLNICZE
- TERENY LASÓW - LASY OCHRONNE
- TERENY LASÓW - LASY INNE
- TERENY ZIELI NIURZĄDZONEJ (POLA UGOROWANE)
- TERENY ZIELI URZĄDZONEJ - ZAŁOŻENIE PARKOWO-PALACOWE
- TERENY OSRODÓW DZIAŁKOWYCH,
- TERENY CMENTARZY
- TERENY WÓD POWIERZCHNIOWYCH.
- DROGI WOJEWÓDZKIE
- DROGI POWIATOWE
- DROGI GMINNE
- TEREN WOJSKOWY - TEREN ZAMKNIĘTY
- OBSZARY OBJĘTE OBOWIAZUJĄCYMI MIEJSCOWYMI PLANAMI ZAGOSPODAROWANIA PRZESTRZENNEGO



EGZEMPLARZ WYŁOŻONY DO PUBLICZNEGO WGLĄDU

BIURO PLANOWANIA PRZESTRZENNEGO MGPP S.A.
33-100 Tarnobrzeg, ul. Kosciuszki 6, tel. 014-631 87 34, www.mgpp.com.pl

ZMIANA STUDIUM UWARUNKOWAŃ I KIERUNKÓW ZAGOSPODAROWANIA PRZESTRZENNEGO GMINY CHEŁMEK

TERENY AUTOREK: mgr inż. arch. Magdalena Czechowska
mgr inż. Dorota Borowiec-Ruszkowska
mgr inż. Karol Koska
mgr inż. Joanna Hodoruk

GŁÓWNY PROJEKTANT: MGR INŻ. ARCH. ANDRZEJ ZASTAWNIK

JEDNOSTKA PROJEKTOWA: ARCHITEKTURICZNO-URBANISTYCZNA PRACOWNIA M.A.M.
30-047 KRAKÓW, UL. CHOPINA 12/15
KRAKÓW, styczeń 2012 r.